

Das Thema der 200er-Note

Das Thema der neuen Banknotenserie lautet «Die vielseitige Schweiz». Jede Note stellt eine für die Schweiz typische Seite vor, die gestalterisch durch ein Hauptelement illustriert wird.

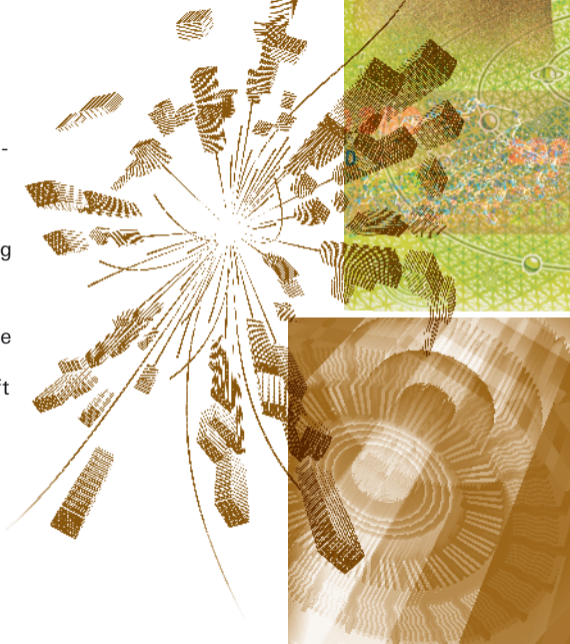
Die 200er-Note zeigt die Schweiz von ihrer wissenschaftlichen Seite – das Hauptelement ist die Materie.

Die Finger der Hand deuten drei Koordinatenachsen an und stellen so die räumlichen Dimensionen dar, in denen sich Materie ausdehnt.

Die freie Illustration eines Teilchendetektors sowie einer Teilchenkollision stehen für die Forschung in der Schweiz. Die Darstellung über dem Globus zeigt die Verteilung der Landmassen in der späten Kreidezeit.

Auf der Note finden sich noch viele weitere Gestaltungsmerkmale, die auf das Notenthema Wissenschaft und das Hauptelement Materie anspielen.

Entdecken Sie die Note selbst.



200

Die neue 200-Franken-Note

⊕ Eine Information der Schweizerischen Nationalbank



Mehr Infos unter www.snb.ch/200

© Schweizerische Nationalbank 2018

SNB BNS ⊕

Die neue 200er-Note

Die neue 200-Franken-Note liegt vor. Sie ist die vierte der insgesamt sechs Stückelungen der neuen Banknotenserie.

Mit der neuen Banknotenserie erhält die Schweiz Noten, die moderner und noch sicherer sind.

Hier erleben Sie die 200er-Note: Wie sie gestaltet ist und welche einfach überprüfbaren Sicherheitsmerkmale sie enthält.

Das Thema der neuen Serie lautet «Die vielseitige Schweiz».



Prüfen Sie die Echtheit

Anhand der folgenden fünf Sicherheitsmerkmale lässt sich einfach erkennen, ob die Note echt ist.

1 GLOBUSTEST

Kippen Sie die Note von links nach rechts: ein grüner Bogen bewegt sich über den Globus.



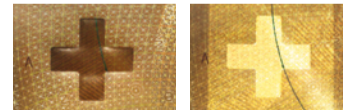
2 STREIFENTEST

Kippen Sie die Note von links nach rechts: rote und grüne Ziffern bewegen sich auf vier Zeilen gegenläufig.



3 KREUZTEST

Halten Sie das Schweizerkreuz gegen das Licht: es wird zur Schweizer Flagge.



4 DREIECKSTEST

Halten Sie das Dreieck gegen das Licht: der Sicherheitsfaden ist durchgehend erkennbar.



5 HANDTEST

Ertasten Sie die Hand, die Zahl 200 oder den Namen der Nationalbank: der Kupferdruck ist spürbar.

